

# FOR RENT

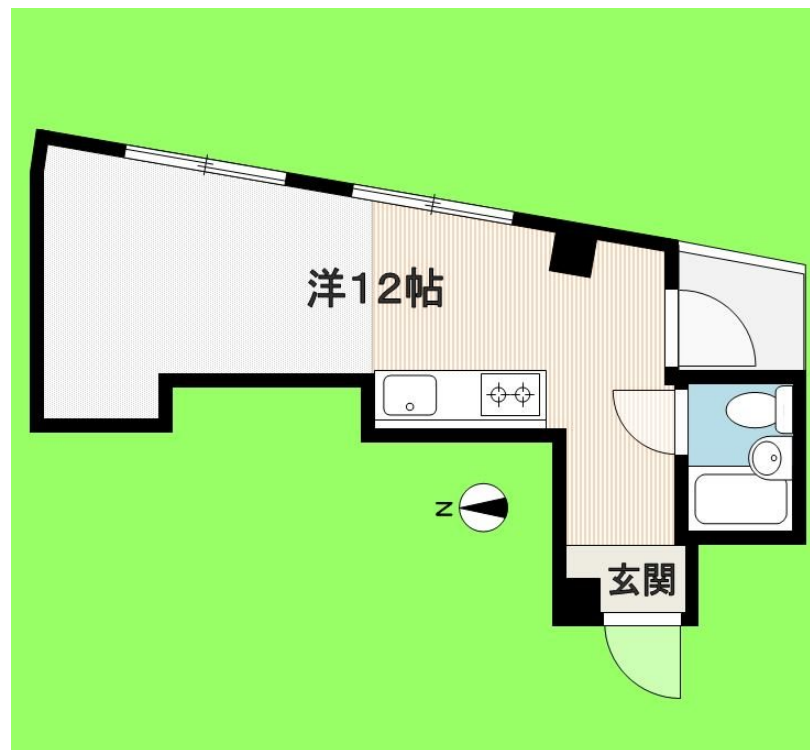
賃料	管理費等
75,000円	5,000円

2F以上,眺望良好,メールボックス

【外観】



【間取り図】



間取り	1R		
敷金	1ヶ月	礼金	1ヶ月
敷引/償却金	-	保証金	-
物件種別	マンション		
建物名・部屋番号	万年安全第3ビル		
物件所在地	東京都新宿区西新宿3丁目8		
交通	都営大江戸線 都庁前 [折返] 駅 徒歩8分 京王新線 初台駅 徒歩6分		
間取詳細	洋室(12畳)		
構造・規模	鉄骨鉄筋コンクリート 8階建 6階		
専有面積	21㎡	向き	東
築年月	1981年1月	契約期間	定期借家契約 22ヶ月
損害保険	有	入居時期	相談
駐車場	駐輪場		
設備	2口コンロ,インターホン,エアコン,ガスキッチン,ガスコンロ設置済,シャワー,ユニットバス,火災報知		
その他費用			
入居諸条件	ペット不可 事務所相談 二人相談 法人相談		
保証会社			
備考			

図面と現況が異なる場合は現況が優先となります。

間取りの「S」はサービスルーム(納戸)です。

情報更新日2025年3月23日

No.4598

お問合せ先



東京都知事(12)第36543号

(公社)東京都宅地建物取引業協会 (公社)全国宅地建物取引業保証協会

**ヒカリホーム(有限会社光商事 新中野駅前店)**

東京都中野区中央4丁目1-4

TEL:03-5328-0371

FAX:03-5328-0376

E-mail: shinnakano@hikarishouji.co.jp



携帯サイトから物件詳細を閲覧できます!

取引態様	手数料負担の割合	貸主	借主
仲介元付(一般)	手数料配分の割合	元付	客付